

# GUK

PLIEUSES PROFESSIONNELLES

Plieuses automatiques à poches  
FA 36  
FA 45



## Plieuses automatiques à poches FA36/...SAF 36 FA45/...SAF 45

Un système modulaire parfait. Des performances et une technique incomparables.

Les nouvelles plieuses automatiques pour des formats 36 x 85 et 46 x 85 cm. Margeur pile plate, départ de feuille par le dessous, chargement de la pile en continu.

**FA 36/6-4K - SAF 36**

**FA 45/6-4K - SAF 45**

- Margeur pneumatique SAF pile plate.
- Réglage numérique progressif de la distance entre les feuilles.
- Table d'alignement antistatique en Nirosta.
- Poches de pliage combinées avec indicateur et réglage précis, obturateur de poches intégrés.
- Arbres porte-lames solides de diamètre 40 mm.
- Réglage automatique de la pression des cylindres par bandes de papier.
- Entraînement silencieux par bande sans fin.
- Cylindres de pliage de 30 mm de diamètre combinés avec bagues interchangeables en matière synthétique.
- Disponibles avec 2, 4, 6 ou 8 poches par station.
- Également disponible avec réglage automatique des poches.

**FA 36/6 - SAF 36**

**FA 45/6 - SAF 45**

Plieuse automatique avec 2, 4, 6 ou 8 poches de pliage, sortie en nappe.

**FA 36/6-4K - SAF 36**

**FA 45/6-4K - SAF 45**

Plieuse automatique avec 2, 4, 6 ou 8 poches par station. La STA II. peut se positionner en ligne et en retour pli croisé.

**Nouvelles poches de pliage combinées avec comparateurs et obturateurs intégrés**

Mettre la butée sur "0" pour fermer la poche.

Sans démonter les poches.

En acier chromé, donc antistatique, sans usure.

### Entraînement extérieur silencieux par courroie sans fin.

Cylindres de pliage combinés, palier à aiguilles avec bagues interchangeables en matière synthétique.

### Réglage automatique de la pression des cylindres

Par bande de papier pige.

Réglage micrométrique complémentaire avec graduation réglable : simple, facile et sûr.

### Accessoires en option :

Sortie en nappe mobile.

Avec variateur de vitesse.

Changement du réglage de hauteur grâce à un ressort à gaz intégré.

### SAF 36

### SAF 45

Margeur pneumatique à pile plate avec départ des feuilles par le dessous. Grammage min. 50 g/m<sup>2</sup>

Avec table d'alignement en version antistatique.

Réglage numérique et électronique de la distance entre les feuilles.

Avec tête de séparation et soufflerie latérale.

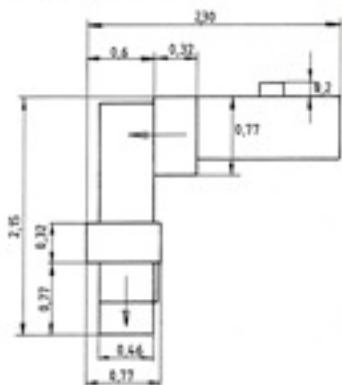
En option : entraînement arrière autonome et indépendant du margeur SAF.

**FA 36/4 Sta.II pour retour pli croisé.** Laize min. du document sous la règle de la station II 50 mm.

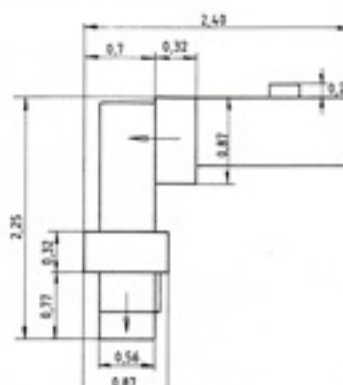
**FA 45/4 Sta.II pour retour pli croisé.** Laize min. du document sous la règle de la station II 50 mm.

Plieuse à poches avec 2,4, 6 ou 8 poches de pliage. Table nouvelle à rouleaux inclinés avec faibles écarts entre les cylindres. Nouvelle règle d'alignement, donc guidage des feuilles sans problème.

FA 36/4-4K - SAF 36



FA 45/4-4K - SAF 45



**Caractéristiques techniques**

Format max. (LxH) :	<b>FA36/4-4K</b> 36 x 65 cm	<b>FA45/4-4K</b> 46 x 65 cm
Format min. pour AS 36 :	7 x 9 cm	7 x 9 cm
Format min. pour SAF 36 :	6 x 14 cm	6 x 14 cm
Plus petite longueur de pliage :	26 mm	26 mm
Rendement jusqu'à :	30 000 feuilles/h	30 000 feuilles/h
Vitesse :	150 m/min	150 m/min
Puissance absorbée :		
pour AS 36 margeur à friction	1,6 kW	1,6 kW
pour FA 36/4-SAF36	2,0 kW	2,0 kW
pour FA 36/4-4K-SAF	2,8 kW	2,8 kW



de pliage



Nouvelles poches combinées

avec indicateurs et aiguillages de déviation intégrés

Entraînement de bande silencieux, à l'extérieur



cylindres

Réglage auto-



matique des

Accessoires en option : sortie en nappe mobile

Plieuse à couteau EK 300 pour pli croisé



Sortie verticale KS 310 pour document miniature



### Options

- Compteur en continu.
- Mécanisme de sertissage.
- Dispositif de coupe.
- Poche de pliage-fenêtre.
- Sortie de feuilles verticale KS 310.
- Presse à feuilles.
- Compteur de présélection.
- Kicker.
- Découpeuse de bandes.
- Encolleuse.
- Sortie en écaille roulant.
- Aimant d'éjection pour la sortie verticale des feuilles.
- Mécanisme de pliage à lame roulant EK 300.
- Mécanisme de pliage à lame roulant ZK 500.
- Mécanisme de pliage à lame roulant ZK 500/4-P

### Notre gamme de produits

Plieuses automatiques pour l'impression, l'industrie pharmaceutique et cosmétique. Fonctionnant à partir d'un rouleau ou d'une pile. Largeur de passage de 21, 30, 35, 36, 43, 46, 49, 54 et 74 cm disponibles en plus de 80 modèles. Si vous rencontrez un problème de pliage, veuillez nous consulter, nous résoudrons votre problème !

Photo non contractuelle, sous réserve de modification - Tous droits réservés GUK et Couvertec France  
Cette documentation fait l'objet d'une protection du droit d'auteur. Sans notre autorisation écrite préalable, elle ne doit ni être modifiée ou dupliquée, ni transmise à des tiers, ni utilisée contrairement à nos intérêts légaux.  
Copyright by GUK - Griesser & Kunzmann  
Copyright by Couvertec France.

Couvertec France. [www.couvertec.fr](http://www.couvertec.fr)  
[contact@couvertec.fr](mailto:contact@couvertec.fr)

Couvertec France  
97 route d'Argenteuil  
95240 Cormeilles en Parisis  
Téléphone : 01 39 78 02 00  
Télécopie : 01 39 78 64 00  
Tél SAV : 01 39 78 16 00